

MWP-1R SERIE

1.8 bis 3.0 ton



**Ergonomischer
Deichselkopf**



Breite Batterieauswahl



**Hohe Standsicherheit -
selbst mit voluminösen
Lasten**



**Große Wendigkeit mit
der als Standard in jeder
Stellung immer aktiven
Steuerdeichsel**



**Einfach-Lasträder oder
Zwillings-Lasträder und
Paletten-
Einführungsrollchen**

Die Serie MWP-1R besteht aus zwei Staplerfamilien, die für zwei unterschiedliche Anwendungsbereiche entwickelt wurden:

- Die Stapler MWP18-1R und MWP20-1R dienen für Standardanwendungen
- Die Stapler MWP22-1R und MWP30-1R sind dagegen der beste Partner für alle, die von ihrem Lager die höchsten Leistungen erwarten

Beide Staplerfamilien wurden für den innerbetrieblichen Transport von Paletten oder Rollen entwickelt, sowohl innerhalb von Lagerbereichen als auch zum Entladen/Beladen von Lkws. Das breite Sortiment an sowohl DIN- als auch British Standard-Batterien erlaubt in unserer Preisliste die mögliche Auswahl sowohl kompakter Ausführungen für weniger intensive Anwendungen als auch Ausführungen mit überdimensionierter Batterie für Dauereinsätze.

Der niedrige Verankerungspunkt der Deichsel hilft jedem Bediener, die richtige Greifhöhe des Deichselkopfes zu finden, dessen ergonomisches Design mit dem charakteristischen großen Antriebs-Drosselschalter und den Berührungstasten für die hydraulischen Funktionen (IP54) selbst mit Arbeitshandschuhen die Bedienung des Staplers ermöglicht.

Die Rahmen sind aus hochwertigem Stahl mit Schweißverfahren der letzten Generation gefertigt. Die Abdeckhauben sind aus widerstandsfähigem Polyurethan gefertigt, das dank seiner Flexibilität die Folgen unabsichtlicher Aufprälle reduziert. Die Gabelzinken sind aus ultrahochfestem Domex-Stahl gefertigt, während alle nicht direkt lacküberzogenen Teile gegen Korrosion behandelt sind.

Die Geometrie mit 3 Kontaktstellen wurde gewählt, um Wendigkeit und Standsicherheit bestens zu kombinieren. Dank der Funktion mit auch in vertikaler Stellung immer aktiver Deichsel ist es außerdem möglich, mit der 800 mm-Gabel über einen Manöverraum bis 1,114 mm zu verfügen.

Auf den beiden Staplerfamilien sind zwei verschiedene Steuerlogiken montiert: Beide sind von der letzten Generation mit MOSFET-Transistor und ihre Stärke sind die sanften Bewegungen und die flexiblen Anwendungsmöglichkeiten. Der Servicetechniker kann auf dem Bedienungspult die verschiedenen Maschinenparameter in der für Ihren Anwendungsbedarf geeignetsten Weise einstellen. Die Elektronik umfassen die kompletten Selbstdiagnosesysteme und der Betriebsstundenzähler integriert sowohl den

Ladezustandsanzeiger als auch den Anzeiger der Servicecodes. Die Hubsperrung erfolgt, wenn die Batterie die Ladezustandsgrenze erreicht, um das Annähern des Staplers an das Ladegerät zu ermöglichen.

Die Bremsleistungen werden durch vier verschiedene Systeme gesichert:

- Eine elektromagnetische Bremsung, die beim Loslassen des Antriebs-Drosselschalters oder durch den Fahrtrichtungswechsel aktiviert wird;
- Eine mechanische Bremsung mittels Elektro-Negativbremse, die beim vollständigen Loslassen der Deichsel oder beim Ausschalten des Staplers aktiviert wird;
- Optionsweise kann auch nur durch das einfache Loslassen des Antriebs-Drosselschalters eine mechanische Bremsung aktiviert werden.

Der Fahrmotor ist vom Typ mit Fremderregung (SEM) und ist inklusive Bürsten zwei Jahre lang oder für 5000 Stunden garantiert. Die fortschrittliche Logik kontrolliert alle Funktionen und gestattet es, mit und ohne Last eine konstante Fahrgeschwindigkeit zu erzielen.

Die Modelle der Serie MWP-1R erlauben eine breite Auswahl an Zubehörteilen und Sonderausführungen:

- Spezifische Kühllagerausführung für Temperaturen bis -30°C
- Zwillings-Lasträder (Standard für MWP30-1R)
- Paletten-Einführungsrollchen (Std. für MWP30-1R)
- Integriertes Batterieladegerät (nicht für Kühllager)
- Antriebsräder aus Spezialmaterialien
- Breite Auswahl an Gabeln und Zinkenabstände von 520 / 560 / 650 mm nach Wahl
- Mechanische Bremsaktivierung beim Loslassen des Antriebs-Drosselschalters
- Ein von der Last auf der Gabel unabhängiges Konstantbremssystem für eine sanftere Bremsung mit Lasten auf niedrig positionierter Gabel (MWP18S20-1R)

Wenden Sie sich vertrauensvoll an den nächsten Komatsu Stapler-Händler: Einer unserer Experten wird Sie besuchen, um Ihre Bedürfnisse zu prüfen und Ihnen die beste Lösung in Bezug Investition und Anwendung empfehlen.

Auf der Website www.komatsuforklift.net finden Sie die Anschriften unserer Vertriebe und das komplette Komatsu Stapler-Produktsortiment. Vergessen Sie nicht, dass Sie sich auch registrieren können, um vertrauliche Infos zu erhalten und in unsere Mailing-Listen für Neuprodukte und örtliche Promotionen aufgenommen zu werden.

MWP-1R SERIE

1.8 bis 3.0 ton



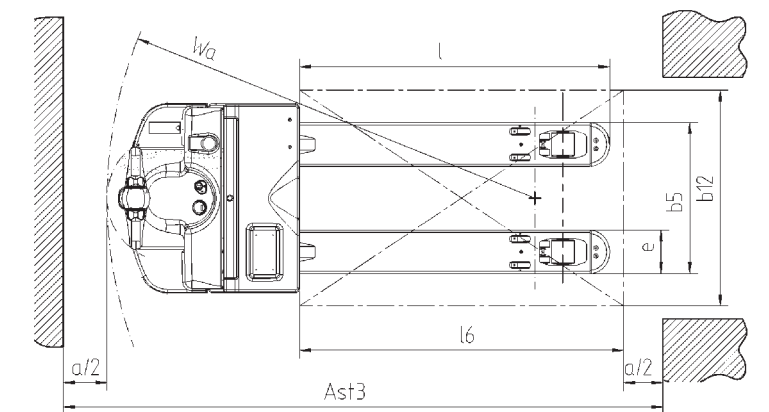
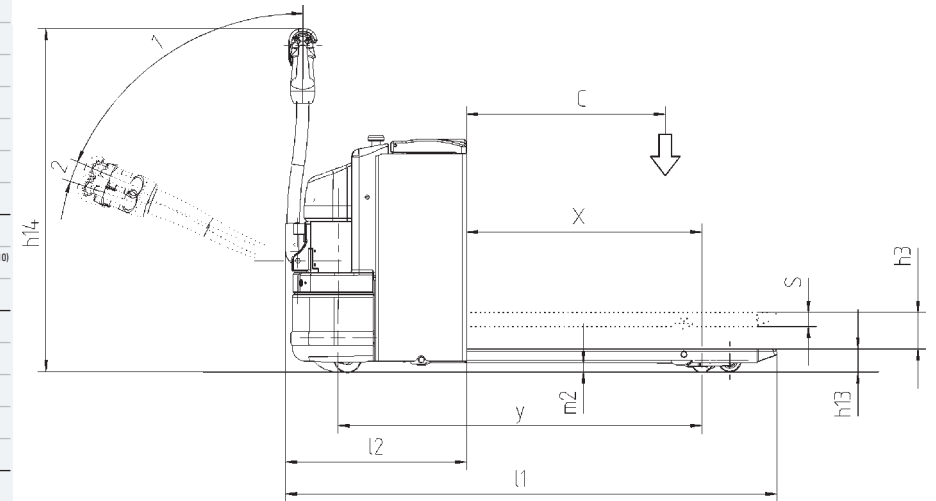
Elektro-Deichsel-Gabelhubwagen

- Sechs verschiedene Versionen von 1.8 bis 3.0 Tonnen mit Fahrgestell in Standardausführung und Kompaktausführung
- Steuerdeichsel mit einzigartigem Design und niedrigem Befestigungsposition für eine maximale Handlichkeit
- Deichsel als Standard immer aktiv, auch in vertikaler Stellung, um auch in den engsten Platzverhältnissen arbeiten zu können
- Steuerdeichsel mit Schutzgrad IP54 mit auch mit Arbeitshandschuhen bedienbaren Berührungstasten und integrierten Schaltelementen
- Gesamtbreite nur 710mm
- Leistungsstarke SEM-Fahrmotoren mit 2 Jahren oder 5000 Arbeitsstunden Garantie, inklusive Bürsten

MWP-1R SERIE

1.8 bis 3.0 ton

KENNZEICHEN	1.2 Typzeichen des Herstellers	Compact			Compact		Compact	
		MWP 18-1R	MWP 18-1R	MWP 20-1R	MWP 22-1R	MWP 22-1R	MWP 30-1R	MWP 30-1R
1.3 Antrieb Elektro, Netzelektro		Elektro						
1.4 Bedienung : Stand, Sitz, Geh		Geh						
1.5 Tragfähigkeit/Last	Q (t)	1,8		2		2,2		3
1.6 Lastschwerpunkt	c (mm)	600 ⁽¹⁾						
1.8 Lastabstand	x (mm)	872						
1.9 Radstand	y (mm)	1239 ⁽²⁾	1306 ⁽³⁾	1306	1347	1419	1347	1419
2.1 Eigengewicht (einschl. Batterie 6.5)	kg	273	283	286	329	338	354	363
2.2 Achslast, mit Last, vorn/hinten	kg	702/1495 ⁽⁴⁾	707/1526 ⁽⁵⁾	748/1688 ⁽⁶⁾	854/1887 (860/1889) ⁽⁶⁾	890/1936 (903/1940) ⁽¹⁰⁾	1037/2529 (1043/2531) ⁽⁹⁾	1065/2586 (1077/2591) ⁽¹⁰⁾
2.3 Achslast, ohne Last, vorn/hinten	kg	308/89 ⁽⁴⁾	332/100 ⁽⁵⁾	332/104 ⁽⁶⁾	411/130 (417/132) ⁽⁶⁾	469/157 (482/161) ⁽¹⁰⁾	432/134 (438/136) ⁽⁹⁾	490/161 (503/165) ⁽¹⁰⁾
3.1 Bereifung: V=Vollgummi, P=Polyurethan (vorn/hinten)		P						
3.2 Reifengröße, vorn	mm	230 / 100			250 / 100			
3.3 Reifengröße, hinten	mm	85 X 90			85 X 70			
3.5 Räder, Anzahl vorn/hinten (x=angetrieben)		1x-2 / 2			1x-2 / 4			
3.7 Spurweite, hinten	b ₁₁ (mm)	358 / 398 / 488		358 / 398 / 488	358 / 398 / 488		359 / 398 / 488	
4.4 Hub	h ₃ (mm)	135			135			
4.9 Höhe vom Deichsel (min./max.)	h ₁₄ (mm)	762 / 1232			1183 / 1380			
4.15 Höhe, Gabeln unten	h ₁₃ (mm)	85						
4.19 Gesamtlänge, einschl. Gabel	l ₁ (mm)	1693		1760	1819	1891	1819	1891
4.20 Länge einschl. Gabelrücken	l ₂ (mm)	543		610	671	743	671	743
4.21 Gesamtbreite	b ₁ (mm)	710						
4.22 Gabelzinkenmaße : Höhe/Breite/Länge	s/e/l (mm)	50 / 162 / 1150 ⁽⁸⁾						
4.25 Gabelträgerbreite	b ₅ (mm)	520 / 560 / 650						
4.32 Breite über die Gabeln	m ₂ (mm)	168						
4.33 Bodenfreiheit mitte Radstand	Ast ₃ (mm)	1791		1858	1912 ⁽¹¹⁾	1984 ⁽¹¹⁾	1912 ⁽¹¹⁾	1984 ⁽¹¹⁾
4.34 Arbeitsgangbreite bei Palette (800x1200mm) (l6 x b12)	Ast ₃ (mm)	1991		2058	2112	2184	2112	2184
4.35 Wenderadius	W _a (mm)	1464		1531	1584	1656	1584	1656
5.1 Fahrgeschwindigkeit mit/ohne Last	km/h	6 / 6		5,5 / 6			6/6	
5.2 Hubgeschwindigkeit mit/ohne Last	m/s	0,034 / 0,045		0,033 / 0,076			0,03 / 0,076	
5.3 Senkgeschwindigkeit mit/ohne Last	m/s	0,045 / 0,045						
5.7 Steigfähigkeit mit/ohne Last S2 30 min.	%	0,9 / 19 ⁽⁴⁾	0,8 / 17 ⁽⁵⁾	0,5 / 17 ⁽⁶⁾	0,4 / 17		0,3 / 17	
5.8 Steigfähigkeit mit/ohne Last S2 5 min.	%	5,3 / 21 ^{(7) (4)}	5,0 / 21 ^{(7) (6)}	4,5 / 21 ^{(7) (8)}	8 / 20 ⁽⁷⁾		7 / 20 ⁽⁷⁾	
5.10 Betriebsbremse		Electromagnetic / Reverse Current Brake						
6.1 Fahrmotor, Leistung S2 60 min.	kW	1			1,2		2,5	
6.2 Hubmotor, Leistung S3 15 %	kW	1,2			2,2			
6.3 Batterie nach DIN 43531/35/36/A,B,C,nein		British Standard			DIN 43535 B			
6.4 Batteriespannung, Nennkapazität K5	V / Ah	24 / 110 (150)	24 / 160 (220 - 250)	24 / 160 (220 - 250)	24 / 220 (250)	24 / 330 (375)	24 / 220 (250)	24 / 330 (375)
6.5 Batteriegewicht (5 %)	kg	123 (152)	150 (212 - 217)	150 (212 - 217)	212 (220)	288 (305)	212 (220)	288 (305)
8.1 Art der Fahrsteuerung		Mosfet						
8.4 Schallpegel, Fahrerohr	dB (A)	< 70						



(1) mit Gabeln l=1150mm
(2) mit Batterie British Standard
(3) mit Batterie DIN
(4) mit Batterie 24 V / 110 Ah

(5) mit Batterie 24 V / 160 Ah
(6) siehe Tabelle für andere Gabellängen
(7) Max. Steigfähigkeit, ohne Last, lautens Stapler Design
(8) mit Batterie 24 V / 160 Ah

(9) mit Batterie DIN standard 24 V / 220 Ah (250 Ah)
(10) mit Batterie DIN large 24 V / 330 Ah (375 Ah)
(11) mit Gabeln l = 980 mm

STAPLERDATEN MIT UNTERSCHIEDLICHEN GABELLÄNGEN-JE NACH GRÖSSE DES BATTERIEKASTENS

Wenden Sie sich bitte an unsere aktuelle Preisliste für Verfügbarkeit der Gabeln als Standard oder Spezielle Anfrage



VERFÜGBAR B5 520-560-650 mm	MWP18-1R Compact						MWP18-1R & MWP20-1R			Standard für MWP22-1R Optionen für MWP30-1R			Standard für MWP30-1R Optionen für MWP22-1R		
	British Standard 24V 100/150Ah						DIN Standard 24V 160/250Ah			DIN Standard 24V 220/250Ah			DIN Large 24V 330/375Ah		
	l	c	x	y	l ₁	W _a	y	l ₁	W _a	y	l ₁	W _a	y	l ₁	W _a
	mm	mm	mm	mm	mm	mm	mm	mm	mm	mm	mm	mm	mm	mm	mm
	800	400	521	889	1343	1114	956	1410	1181	997	1469	1234	1100	1541	1306
	980	500	701	1069	1523	1294	1136	1590	1361	1177	1649	1414	1280	1721	1486
	1150	600	871	1239	1693	1464	1306	1760	1531	1347	1819	1584	1450	1891	1656
	1450	715	1171	1539	1993	1764	1606	2060	1831	1647	2119	1884	1750	2191	1956
	1600	800	1321	1689	2143	1914	1756	2210	1981	1797	2269	2034	1900	2341	2106
	1980	1000	1701	2069	2523	2294	2136	2590	2361	2177	2649	2414	2280	2721	2486
	1980 pc	1000	1357	1725	2523	1950	1792	2590	2017	1829	2649	2066	1932	2721	2138
	2160	1072,5	1881	2249	2703	2474	2316	2770	2541	2357	2829	2594	2460	2901	2666
	2160 pc	1072,5	1537	1905	2703	2130	1972	2770	2197	2009	2829	2246	2112	2901	2318
	2400	1200	2121	2489	2943	2714	2556	3010	2781	2597	3069	2834	2700	3141	2906
	2400 pc	1200	1777	2145	2943	2370	2212	3010	2437	2249	3069	2486	2352	3141	2558

pc = Lasträder sind näher zum Antriebsrad und Wa ist reduziert

Wa Wert wurde mit Deichsel in vertikaler Stellung berechnet